



TAQUILLAS DE CARGA  
***MÓVILES / TABLETS***





## ***TAQUILLAS DE CARGA PARA DISPOSITIVOS MÓVILES Y TABLETS***

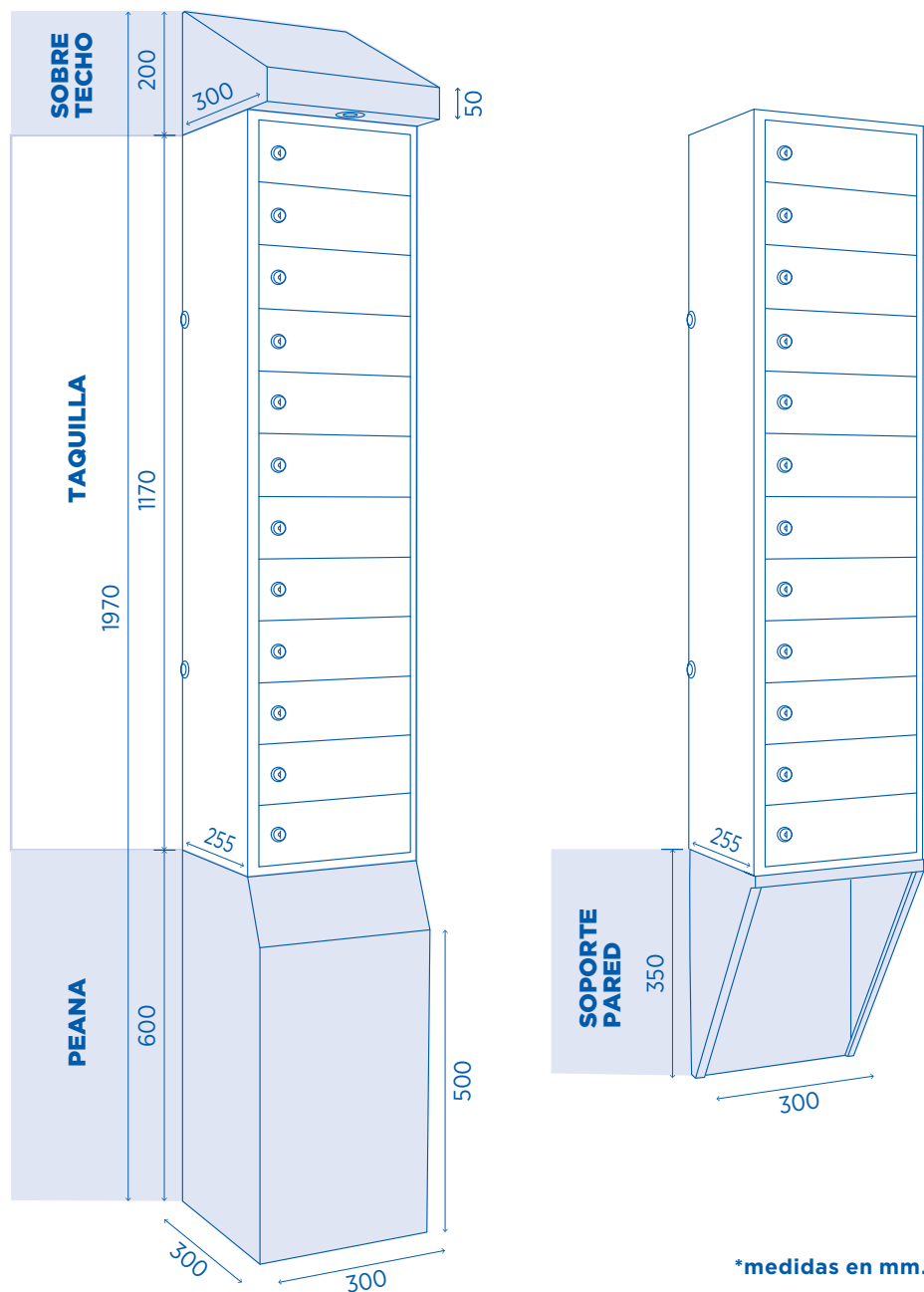
Posibilidad de configurar de 2 a 12 puertas por mueble, cada casillero cuenta con 4 conectores para cargar cualquier dispositivo del mercado.

Perfecto para poner publicidad tanto con vinilo ó serigrafiado, como en un monitor encastrado y reproducir videos promocionales mientras el usuario carga su dispositivo.

TAQUILLA DE CARGA  
MODELO\_ **CA1230**

***DIMENSIONES***

# DIMENSIONES CA1230



\*medidas en mm.

## ESPECIFICACIONES TÉCNICAS ESTANDAR

- ✓ Fabricados en **acero laminado** en frío de 0,6 mm de espesor.
- ✓ Ensamblados por soldaduras de puntos adquiriendo una **gran resistencia y solidez**.
- ✓ **Pintura epoxi poliéster** secada al horno a 190°, previo desengrase con jabón, fosfatado y aclarado con agua osmotizada.
- ✓ Cuatro conexiones incluidas en cada puerta capaces de **cargar cualquier dispositivo móvil** del mercado.

### 4 PUERTAS

Referencia: **CA1230-4**

### 6 PUERTAS

Referencia: **CA1230-6**

### 12 PUERTAS

Referencia: **CA1230-12**

#### SOBRE TECHO

ALTO: 200 mm.  
ANCHO: 300 mm.  
FONDO: 300 mm.

#### TAQUILLA

ALTO: 1170 mm.  
ANCHO: 300 mm.  
FONDO: 255 mm.

#### PEANA

ALTO: 600 mm.  
ANCHO: 300 mm.  
FONDO: 300 mm.

#### SOPORTE PARED

ALTO: 350 mm.  
ANCHO: 300 mm.  
FONDO: 255 mm.

## MODELOS ESTANDAR **CA1230**



Referencia: **CA1230-4**

**4 PUERTAS**



Referencia: **CA1230-6**

**6 PUERTAS**

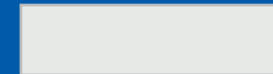


Referencia: **CA1230-12**

**12 PUERTAS**

### **COLORES DISPONIBLES**

Blanco brillo - **RAL 9016**



Gris mate - **RAL 7015**



### **PERSONALIZACIÓN**

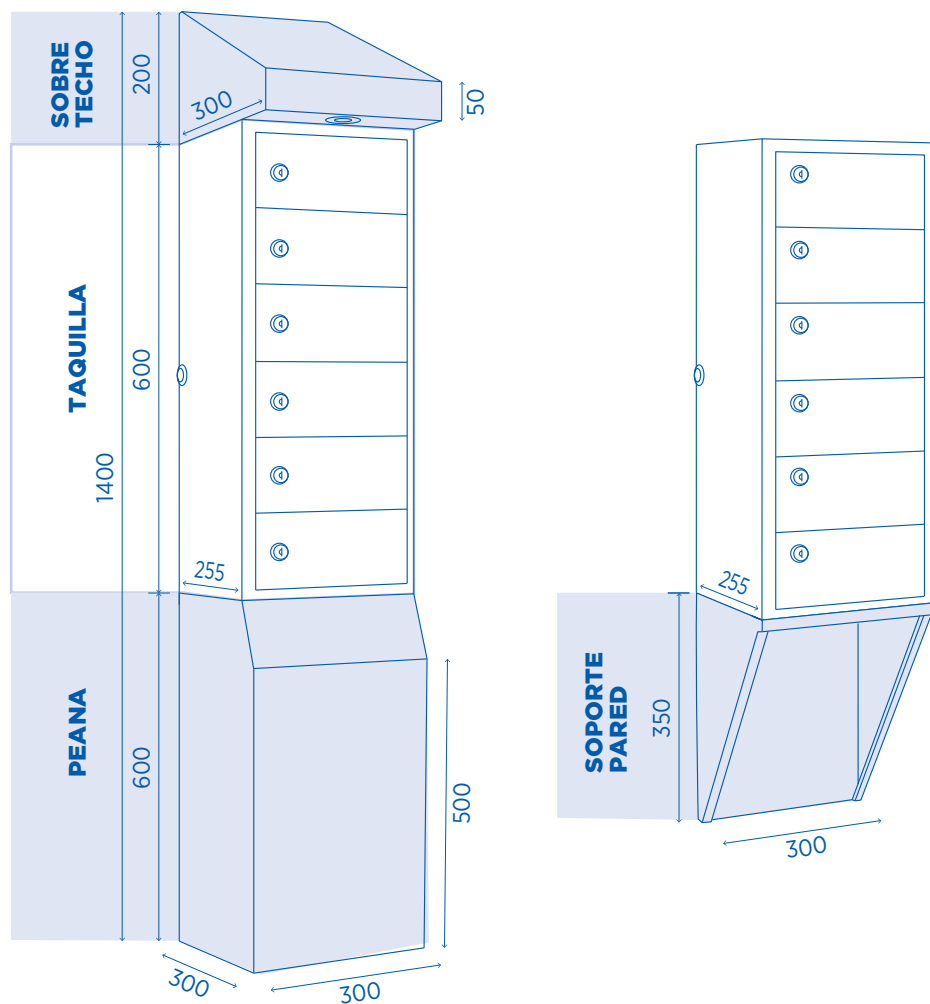
Se pueden fabricar en otros colores así como personalizar con vinilos o serigrafías.



TAQUILLA DE CARGA  
MODELO\_ **CA630**

***DIMENSIONES***

# DIMENSIONES CA630



\*medidas en mm.

## ESPECIFICACIONES TÉCNICAS ESTANDAR

- ✓ Fabricados en **acero laminado** en frío de 0,6 mm de espesor.
- ✓ Ensamblados por soldaduras de puntos adquiriendo una **gran resistencia y solidez**.
- ✓ **Pintura epoxi poliéster** secada al horno a 190°, previo desengrase con jabón, fosfatado y aclarado con agua osmotizada.
- ✓ Cuatro conexiones incluidas en cada puerta capaces de **cargar cualquier dispositivo móvil** del mercado.

### 2 PUERTAS

Referencia: **CA630-2**

### 3 PUERTAS

Referencia: **CA630-3**

### 6 PUERTAS

Referencia: **CA630-6**

#### SOBRE TECHO

ALTO: 200 mm.  
ANCHO: 300 mm.  
FONDO: 300 mm.

#### TAQUILLA

ALTO: 600 mm.  
ANCHO: 300 mm.  
FONDO: 255 mm.

#### PEANA

ALTO: 600 mm.  
ANCHO: 300 mm.  
FONDO: 300 mm.

#### SOPORTE PARED

ALTO: 350 mm.  
ANCHO: 300 mm.  
FONDO: 255 mm.



# MODELOS ESTANDAR **CA630**



Referencia: **CA630-2**

**2 PUERTAS**



Referencia: **CA630-3**

**3 PUERTAS**

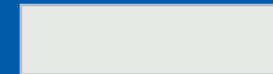


Referencia: **CA630-6**

**6 PUERTAS**

## **COLORES DISPONIBLES**

Blanco brillo - **RAL 9016**



Gris mate - **RAL 7015**



## **PERSONALIZACIÓN**

Se pueden fabricar en otros colores así como personalizar con vinilos o serigrafías.



TAQUILLAS DE CARGA  
***\_MÓVILES / TABLETS***

***ACCESORIOS***

## INCLUIDO

### CABLES DE CARGA

Cuatro conexiones incluidas en cada puerta capaces de cargar cualquier dispositivo móvil del mercado



## OPCIONAL

### CERRADURAS

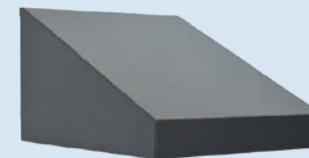
Amplia gama de cerraduras mecánicas y electrónicas, consultar las posibilidades de cada modelo.



## OPCIONAL

### SOBRE TECHO

Evita la colocación de objetos encima de la taquilla y ofrece una amplia superficie para publicidad.



### SOBRE TECHO LED

Equipado con un discreto foco downlight, LED de 1,2W (350mA) en color aluminio.



## OPCIONAL

### PEANA

Eleva la taquilla haciendo más fácil su uso, la peana ofrece una amplia superficie para publicidad.



## OPCIONAL

### PUERTAS REFORZADAS

Puertas dobles reforzadas mejoran la consistencia y la estetica del mueble ocultando la cerradura.



**SIN REFORZAR**



**REFORZADAS**



## OPCIONAL

### PUERTAS METACRILATO

Fabricadas con metacrilato de 0,8 estan disponibles para todos los modelos de carga móviles.



## OPCIONAL

### SOPORTE PARED

Eleva la taquilla haciendo mas facil su uso, la peana ofrece una amplia superficie para publicidad.

TAQUILLAS DE CARGA  
***\_MÓVILES / TABLETS***

***PERSONALIZADOS***



TAQUILLAS DE CARGA  
***\_MÓVILES / TABLETS***

***SEGURIDAD***

- SETROC desconoce el tipo de instalación, cableado, protecciones y estado de las instalaciones eléctricas donde se conectan las Taquillas de carga, por lo que SETROC no se hace responsable de los problemas, accidentes o daños producidos a terceros o elementos internos/externos a las Taquillas de carga derivados de dicho motivo.
- SETROC desconoce el consumo y estado de los dispositivos que se conectan en las Taquillas de carga, también desconoce los picos de carga y las corrientes armónicas que provengan de dichos dispositivos, por lo que SETROC no se hace responsable de los problemas, accidentes o daños producidos a terceros o elementos internos/externos a las Taquillas de carga derivados de dicho motivo.
- **ATENCIÓN**, las Taquillas de carga están preparados para soportar una **carga máxima de 3200W (14A)**, si se sobrepasa este límite, SETROC no se hace responsable de los problemas, accidentes o daños producidos a terceros o elementos internos/externos a las Taquillas de carga derivados de dicho motivo.
- Las Taquillas de carga está concebidas para soportar una cantidad determinada de dispositivos, cualquier intento de superar estas cantidades conlleva un riesgo importante, por lo que SETROC no se hace responsable de los problemas, accidentes o daños producidos a terceros o elementos internos/externos a las Taquillas de carga derivados de dicho motivo.
- **Se prohíbe el uso o manipulación** de las Taquillas de carga por **menores de edad**, por lo que SETROC no se hace responsable de los problemas, accidentes o daños producidos a terceros o elementos internos/externos a las Taquillas de carga derivados de dicho motivo.
- Si no están bajo supervisión directa, las Taquillas de carga, siempre deben tener todas sus puertas cerradas con llave, por lo que SETROC no se hace responsable de los problemas, accidentes o daños producidos a terceros o elementos internos/externos a las Taquillas de carga derivados de dicho motivo.
- Las Taquillas de carga deben mantenerse alejados de humedades, líquidos, fuentes de calor o superficies calientes, por lo que SETROC no se hace responsable de los problemas, accidentes o daños producidos a terceros o elementos internos/externos a las Taquillas de carga derivados de dicho motivo.
- Queda totalmente prohibido el uso de regletas u otros dispositivos similares, tanto en la conexión externa de las Taquillas de carga como en el interior de estas, SETROC no se hace responsable de los problemas, accidentes o daños producidos a terceros o elementos internos/externos a las Taquillas de carga derivados de dicho motivo.
- El mal uso o modificación de cualquier elemento de las Taquillas de carga conlleva un riesgo importante, por lo que SETROC no se hace responsable de los problemas, accidentes o daños producidos a terceros o elementos internos/externos a las Taquillas de carga derivados de dicho motivo.



PRECAUCIÓN RIESGO ELÉCTRICO



PROHIBIDO EL USO MENORES DE EDAD



ATENCIÓN CARGA MÁXIMA 3200W



## SUGERENCIA

***Es muy importante que las Taquillas de carga siempre estén conectadas a líneas eléctricas capaces de soportar el pico de consumo que producirán todos los transformadores al encenderse a la vez y sus corrientes armónicas\*, estos picos y corrientes parasitarias dependen muchísimo de la cantidad, calidad y tipo de transformadores usados.***

\* La presencia de corrientes armónicas en instalaciones eléctricas ha aumentado en los últimos años debido a la creciente implementación de cargas conocidas como no lineales, que implican el uso de convertidores electrónicos para transformaciones CA-CC y CC-CA, tras las transformaciones mencionadas, las cargas acaban consumiendo corriente con una forma de onda distorsionada. Uno de los efectos más importantes de esta distorsión en corriente es el aumento de la corriente eficaz en la red, que conlleva un aumento innecesario del consumo y problemas relacionados con el dimensionado de cables, transformadores y elementos de protección.

La corriente eficaz que circula por los conductores puede verse importantemente alterada con el incremento de corriente debido a los armónicos de la instalación, pudiendo llegar a superar los límites térmicos de los interruptores automáticos y haciéndolos disparar. Aunque más improbable, la presencia de armónicos puede llegar a provocar el disparo de los interruptores automáticos por protección magnética en el caso que el factor de cresta de la onda de corriente supere el límite de estos.

**Marcado CE** 

**Nuestros productos incorporan marcado CE** (también, marca CE significado “de Conformidad Europea”) y es una marca europea para ciertos grupos o productos industriales. Se apoya en la Directiva 93/68/CEE, siendo obligatorio para cualquier equipo eléctrico o electrónico que pueda crear perturbaciones electromagnéticas es un producto que debe llevar Marcado CE según la Directiva 2014/30/UE, que también contempla algunas excepciones y a los que les afectará la Directiva de Compatibilidad Electromagnética para evidenciar que el producto cumple con las Directivas de aplicación y que no supone ningún riesgo para su usuario.

**Certificación ISO 9001: 2015**



**Empresa Certificada según los parámetros establecidos de la ISO 9001**, normativa internacional que toma en cuenta las actividades de una organización, sin distinción de sector de actividad.

Esta norma se concentra en la satisfacción del cliente y en la capacidad de proveer productos y servicios que cumplan con las exigencias internas y externas de la organización.



Polígono Industrial Las Norias  
Ctra. Épila 13. 50450 Muel, Zaragoza (España).

Tel: +34 876 26 11 98

[info@setrocmm.com](mailto:info@setrocmm.com)  
[www.setrocmm.com](http://www.setrocmm.com)